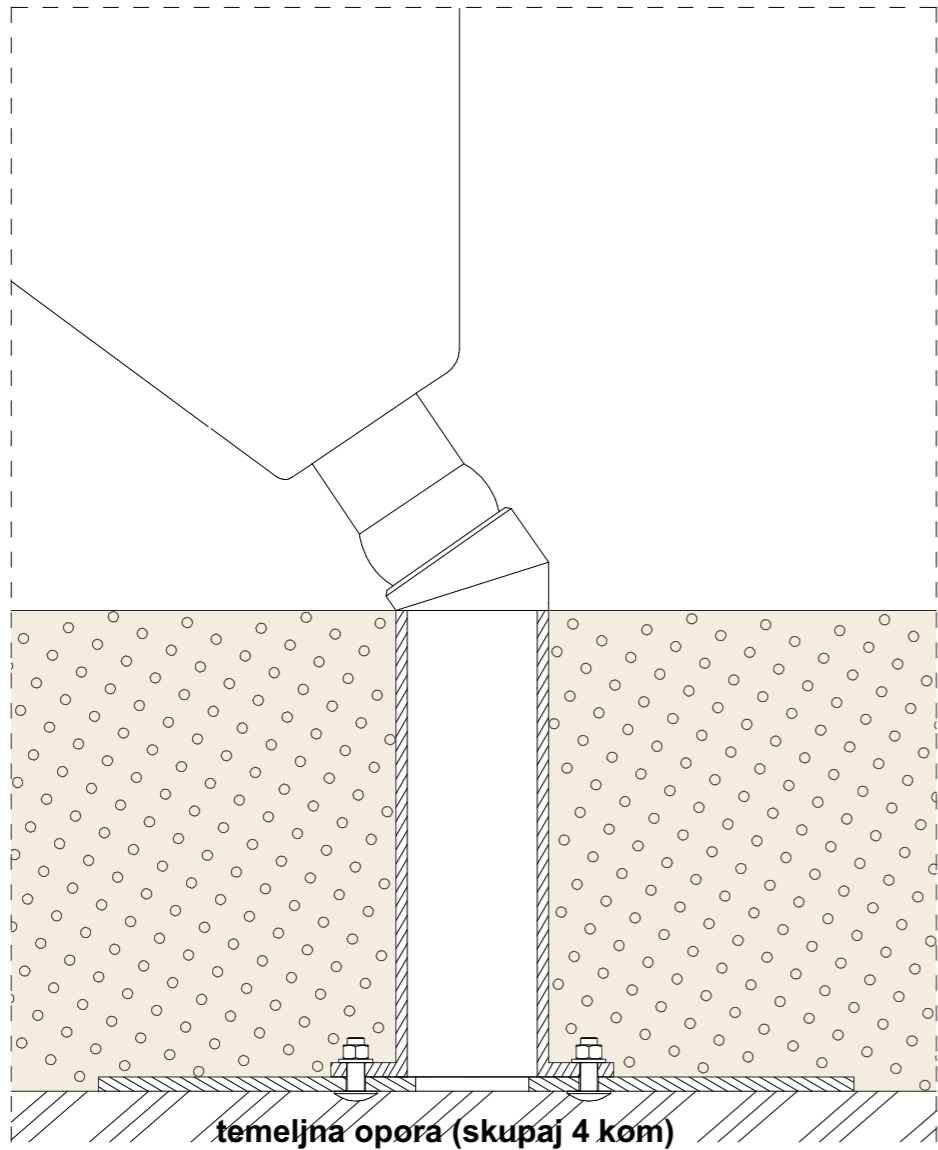
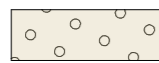
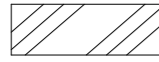


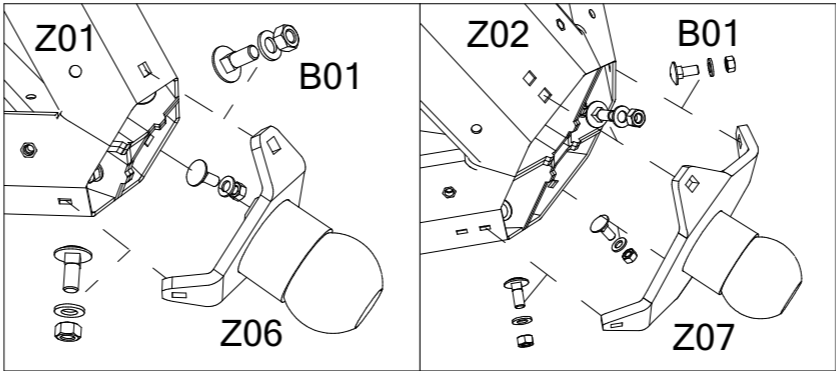
Priporočena izvedba temeljenja za plezalno steno



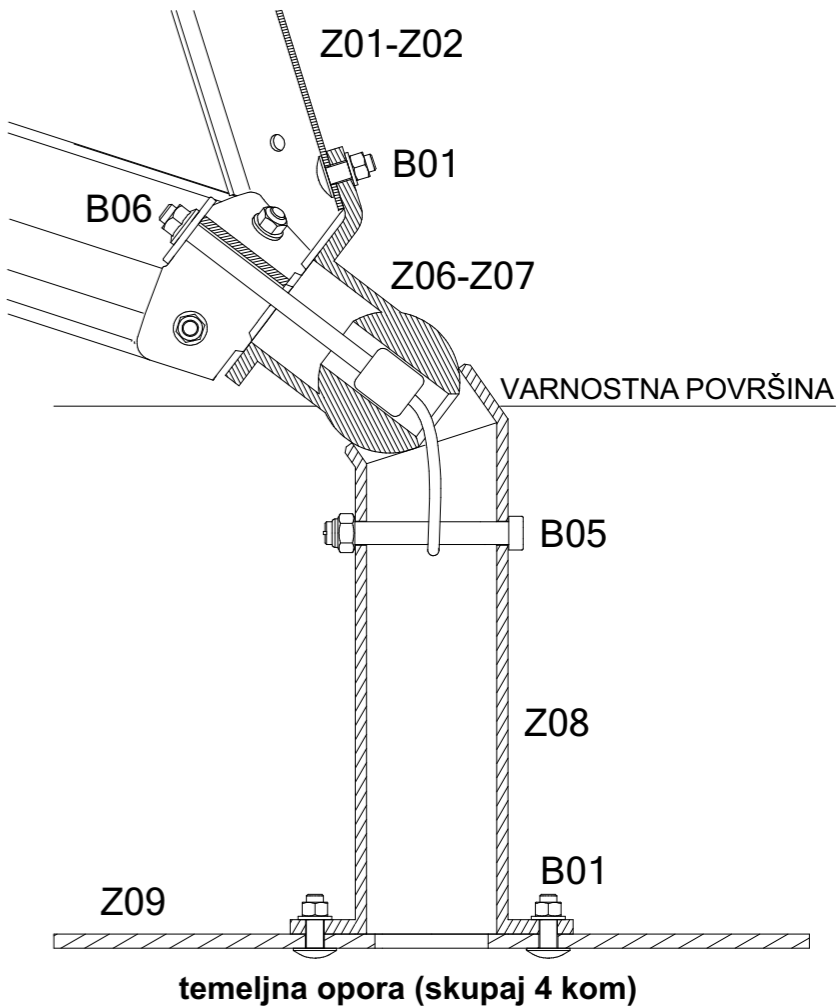
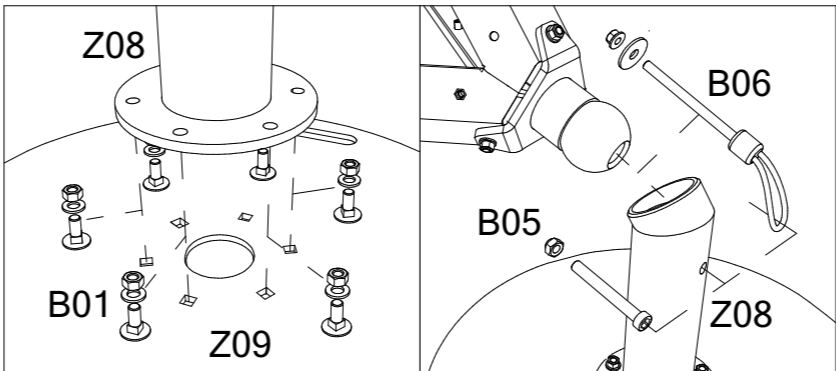
-  VARNOSTNA POVRŠINA - prani prodec frakcije 4 - 8 mm, debelina sloja 40 cm
-  komprimirano nasutje

Podstavki in temeljne opore

Po zaključku izvedbe konstrukcije okvirja se izvede montaža elementov Z06/Z07 s pritrdjevanjem na predpisane module z vijaki tipa B01.



Elemente Z08 in Z09 je potrebno medsebojno pritrditi z vijaki tipa B01. Konstrukcijo je potrebno dvigniti ter spojiti elemente Z06/Z07 in Z08 z vijaki tipa B06 in B05.



OPOMBA: VSE MERE PREVERITI NA LICU MESTA / VSI MATERIALI IN IZDELKI SO NAVEDENI KOT NPR. / DELAVNIŠKE NAČRTE IN VZORCE POTRJUJE PEROJEKTANT!

naročnik: Občina Rače-Fram Grajski trg 14, 2327 Rače	načrt: POZ. PS - podstavki in temeljne opore	odg. vodja projekta: Damir Černoga, u.d.i.a. ZAPS PA*-1545	št. načrta: A - 66/25	datum: april 26	list št.: 19T
projekt: Novogradnja Športnega parka Rače	faza: NAČRT ARHITEKTURE, PZI	odg. projektant faze: Damir Černoga, u.d.i.a. ZAPS PA*-1545	št. proj.: 66/25	merilo: -	pozicija: PS